

Baugenehmigungen BAYERN

November 2024

Inhalt:

1. Übersicht Baugenehmigungen Bayern (Regierungsbezirke) Wohnbau nach Haustyp (EFH/ZFH und MFH)
2. Diagramm Genehmigungen Wohngebäude nach Monaten
3. Diagramm Genehmigungen Wohnungen nach Monaten
4. Diagramm Wohnungen und Gebäude Wohnbau und Regierungsbezirk kumuliert
5. Diagramm Wohnungen und Gebäude EFH/ZFH und Regierungsbezirk kumuliert
6. Diagramm Wohnungen und Gebäude MFH und Regierungsbezirk kumuliert
7. Genehmigungen nach Sektor (Wohnbau oder Nichtwohnbau)
8. Baugenehmigungen nach Bezirken und Landkreisen Monat
9. Baugenehmigungen nach Bezirken und Landkreisen kumuliert

Übersicht



November	Baugenehmigung Wohnungen								
	EFH/ZFH			MFH			Gesamt		
	2024	2023	z. VJ	2024	2023	z. VJ	2024	2023	z. VJ
Bayern	946	1.002	-5,6%	2.729	4.189	-34,9%	3.675	5.191	-29,2%
Oberbayern	326	367	-11,2%	1581	2857	-44,7%	1907	3224	-40,8%
Niederbayern	151	151	0,0%	180	285	-36,8%	331	436	-24,1%
Oberpfalz	115	102	12,7%	111	305	-63,6%	226	407	-44,5%
Oberfranken	55	64	-14,1%	405	48	743,8%	460	112	310,7%
Mittelfranken	97	78	24,4%	35	334	-89,5%	132	412	-68,0%
Unterfranken	80	83	-3,6%	106	34	211,8%	186	117	59,0%
Schwaben	122	157	-22,3%	311	326	-4,6%	433	483	-10,4%

Nov. kumuliert	Baugenehmigung Wohnungen								
	EFH/ZFH			MFH (inkl. Wohnheime)			Gesamt		
	2024	2023	z. VJ	2024	2023	z. VJ	2024	2023	z. VJ
Bayern	12.001	14.237	-15,7%	24.239	31.703	-23,5%	36.240	45.940	-21,1%
Oberbayern	4.165	5.331	-21,9%	12.413	14.459	-14,2%	16578	19.790	-16,2%
Niederbayern	1.634	1.817	-10,1%	1.621	2.662	-39,1%	3255	4.479	-27,3%
Oberpfalz	1.434	1.617	-11,3%	1.221	3.147	-61,2%	2655	4.764	-44,3%
Oberfranken	753	855	-11,9%	893	1.329	-32,8%	1646	2.184	-24,6%
Mittelfranken	1.230	1.289	-4,6%	2.521	4.163	-39,4%	3751	5.452	-31,2%
Unterfranken	939	1.060	-11,4%	863	1.327	-35,0%	1802	2.387	-24,5%
Schwaben	1.846	2.268	-18,6%	4.707	4.616	2,0%	6553	6.884	-4,8%

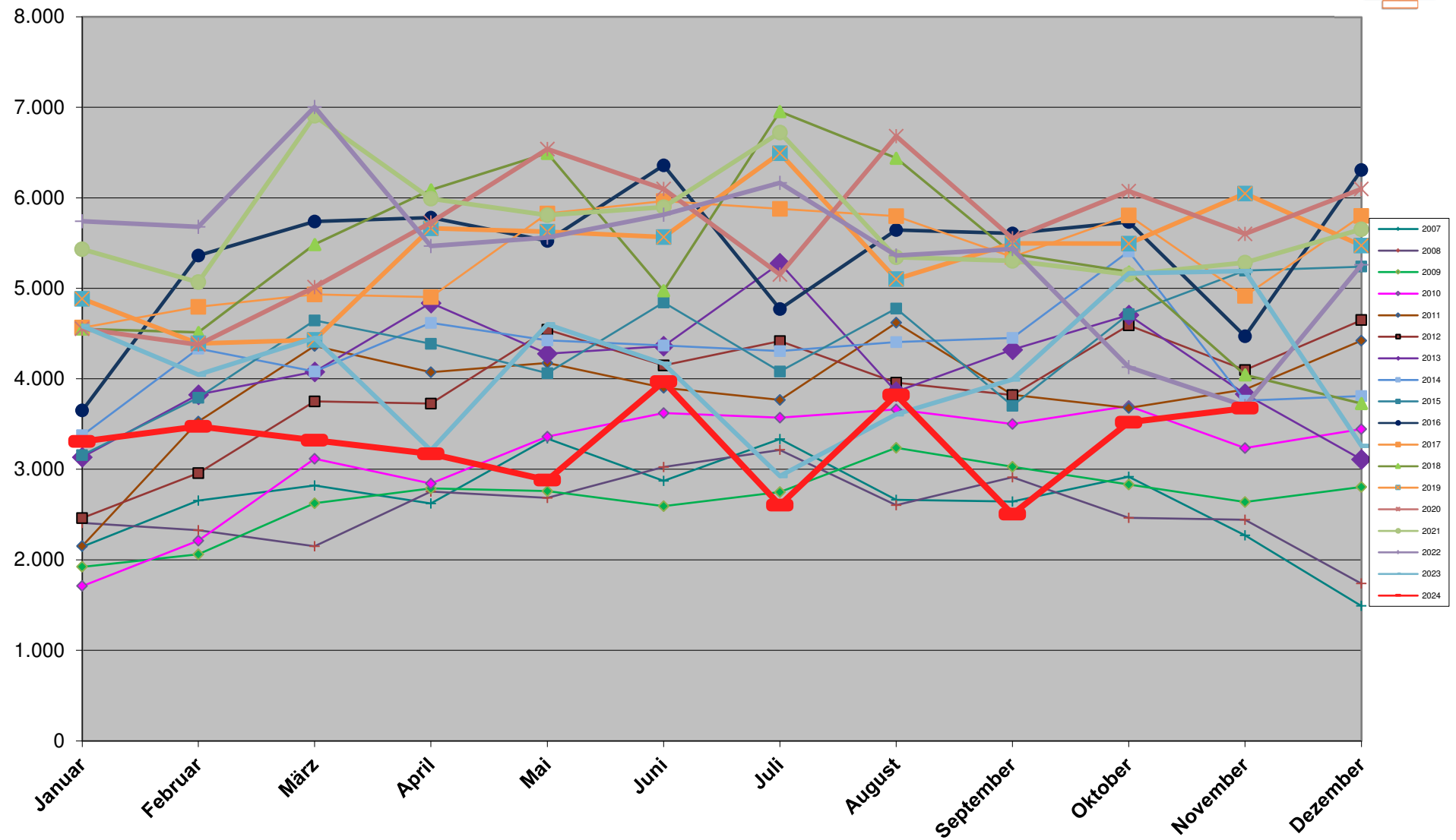
Übersicht



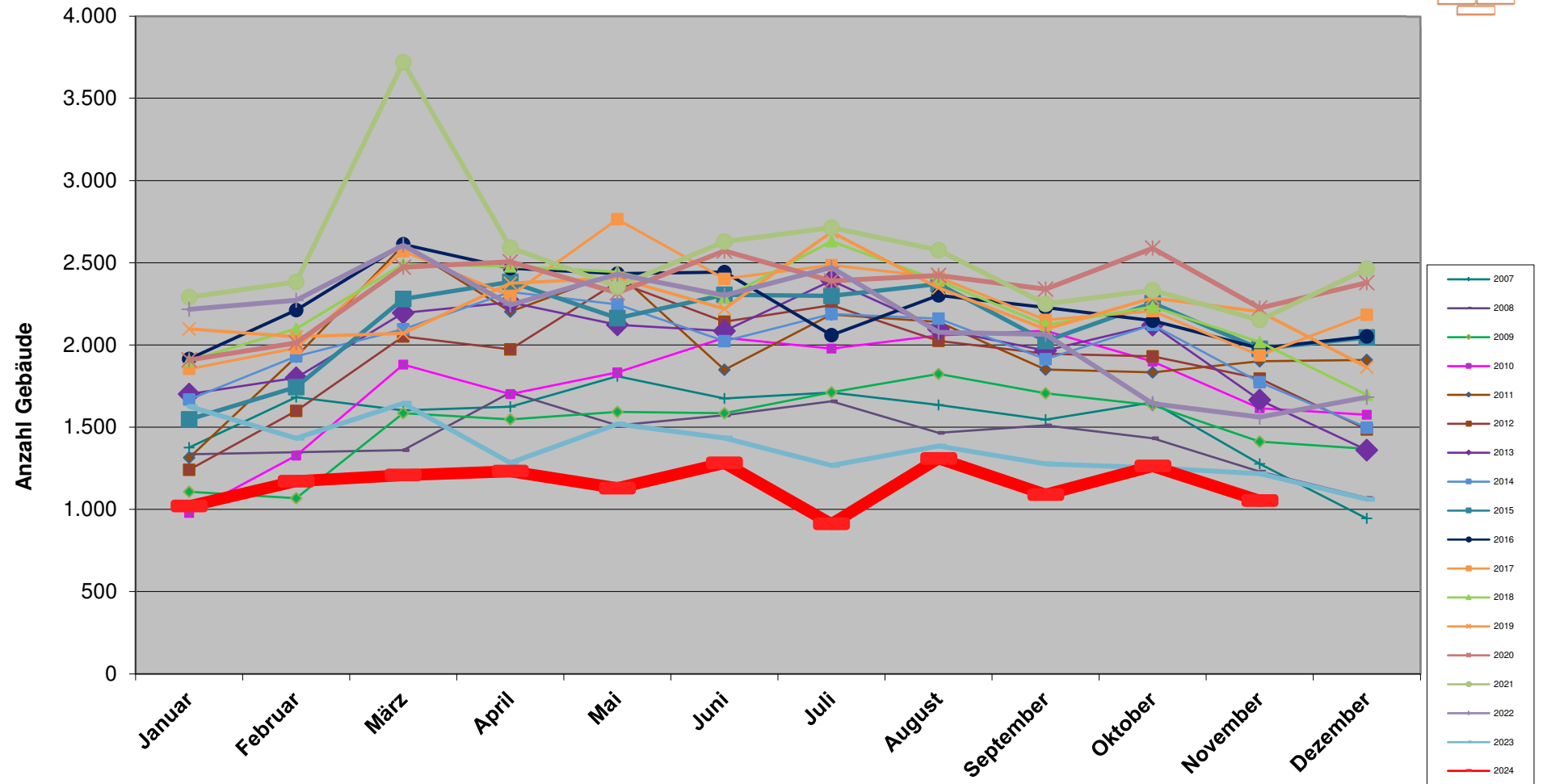
November	Baugenehmigung Gebäude								
	EFH/ZFH			MFH			Gesamt		
	2024	2023	z. VJ	2024	2023	z. VJ	2024	2023	z. VJ
Bayern	845	870	-2,9%	208	348	-40,2%	1.053	1.218	-13,5%
Oberbayern	292	321	-9,0%	111	222	-50,0%	403	543	-25,8%
Niederbayern	136	128	6,3%	20	30	-33,3%	156	158	-1,3%
Oberpfalz	99	87	13,8%	10	25	-60,0%	109	112	-2,7%
Oberfranken	50	59	-15,3%	11	6	83,3%	61	65	-6,2%
Mittelfranken	85	72	18,1%	7	21	-66,7%	92	93	-1,1%
Unterfranken	74	72	2,8%	10	6	66,7%	84	78	7,7%
Schwaben	109	131	-16,8%	39	38	2,6%	148	169	-12,4%

Nov. kumuliert	Baugenehmigung Gebäude								
	EFH/ZFH			MFH (inkl. Wohnheime)			Gesamt		
	2024	2023	z. VJ	2024	2023	z. VJ	2024	2023	z. VJ
Bayern	10.485	12.510	-16,2%	2.184	2.832	-22,9%	12.669	15.342	-17,4%
Oberbayern	3.607	4.699	-23,2%	1.055	1.291	-18,3%	4662	5.990	-22,2%
Niederbayern	1.420	1.569	-9,5%	201	266	-24,4%	1621	1.835	-11,7%
Oberpfalz	1.261	1.412	-10,7%	146	267	-45,3%	1407	1.679	-16,2%
Oberfranken	685	787	-13,0%	65	103	-36,9%	750	890	-15,7%
Mittelfranken	1.108	1.166	-5,0%	204	289	-29,4%	1312	1.455	-9,8%
Unterfranken	823	912	-9,8%	109	151	-27,8%	932	1.063	-12,3%
Schwaben	1.581	1.965	-19,5%	404	465	-13,1%	1985	2.430	-18,3%

Baugenehmigungen Bayern Wohnungen

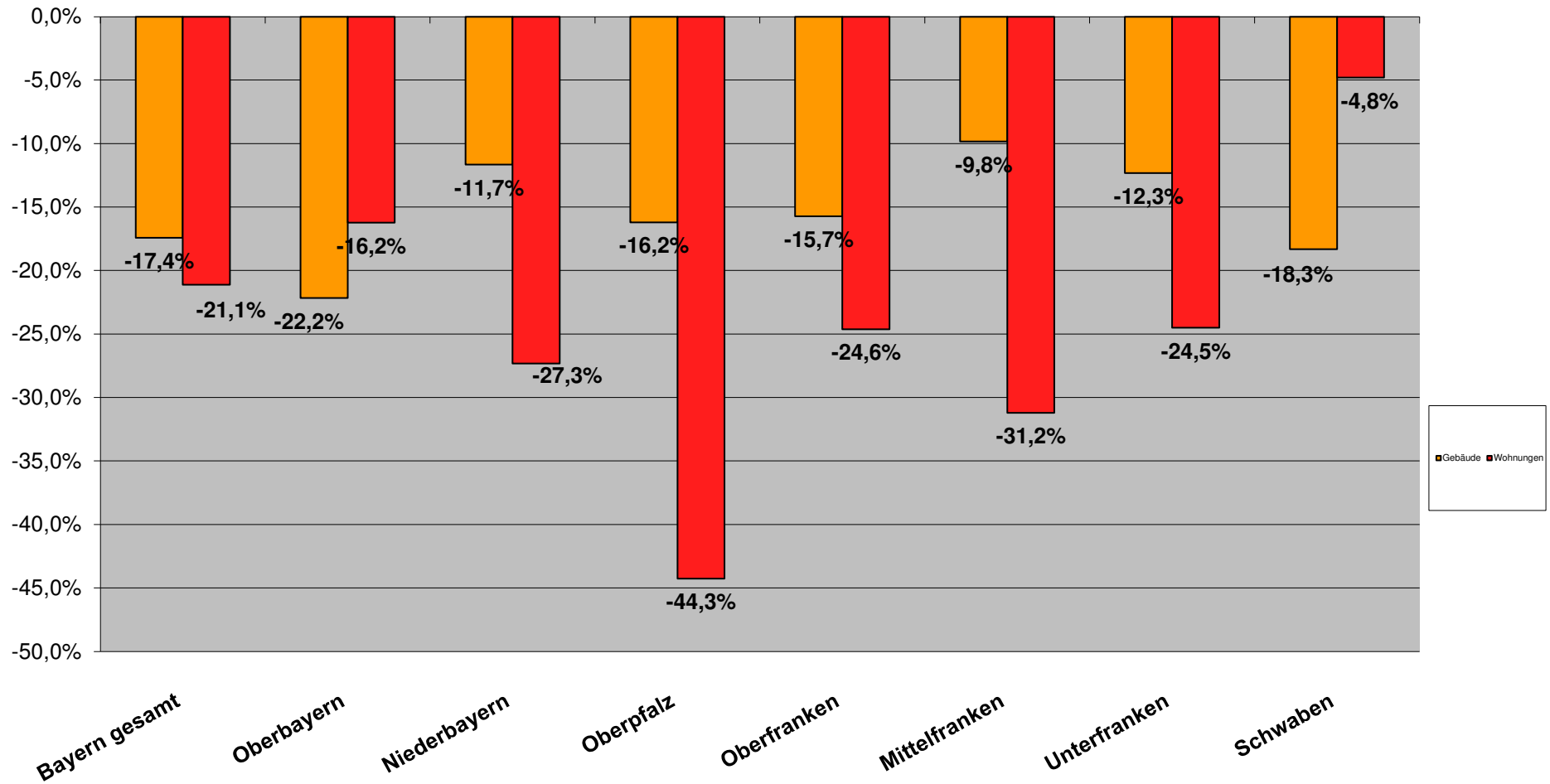


Baugenehmigungen Bayern Wohngebäude



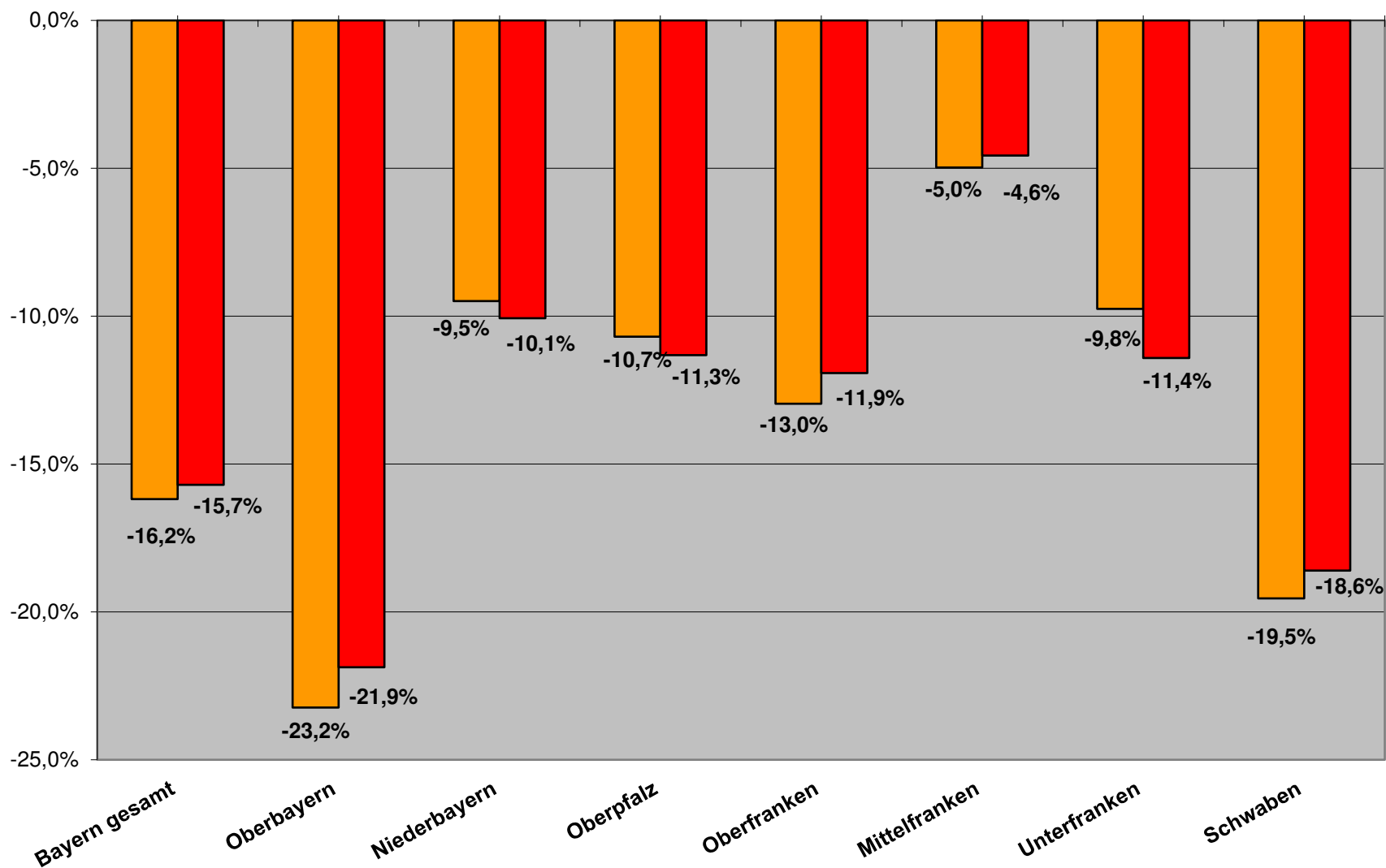
Entwicklung Baugenehmigungen kum. 2024

Wohnbau (EFH/ZFH und MFH)



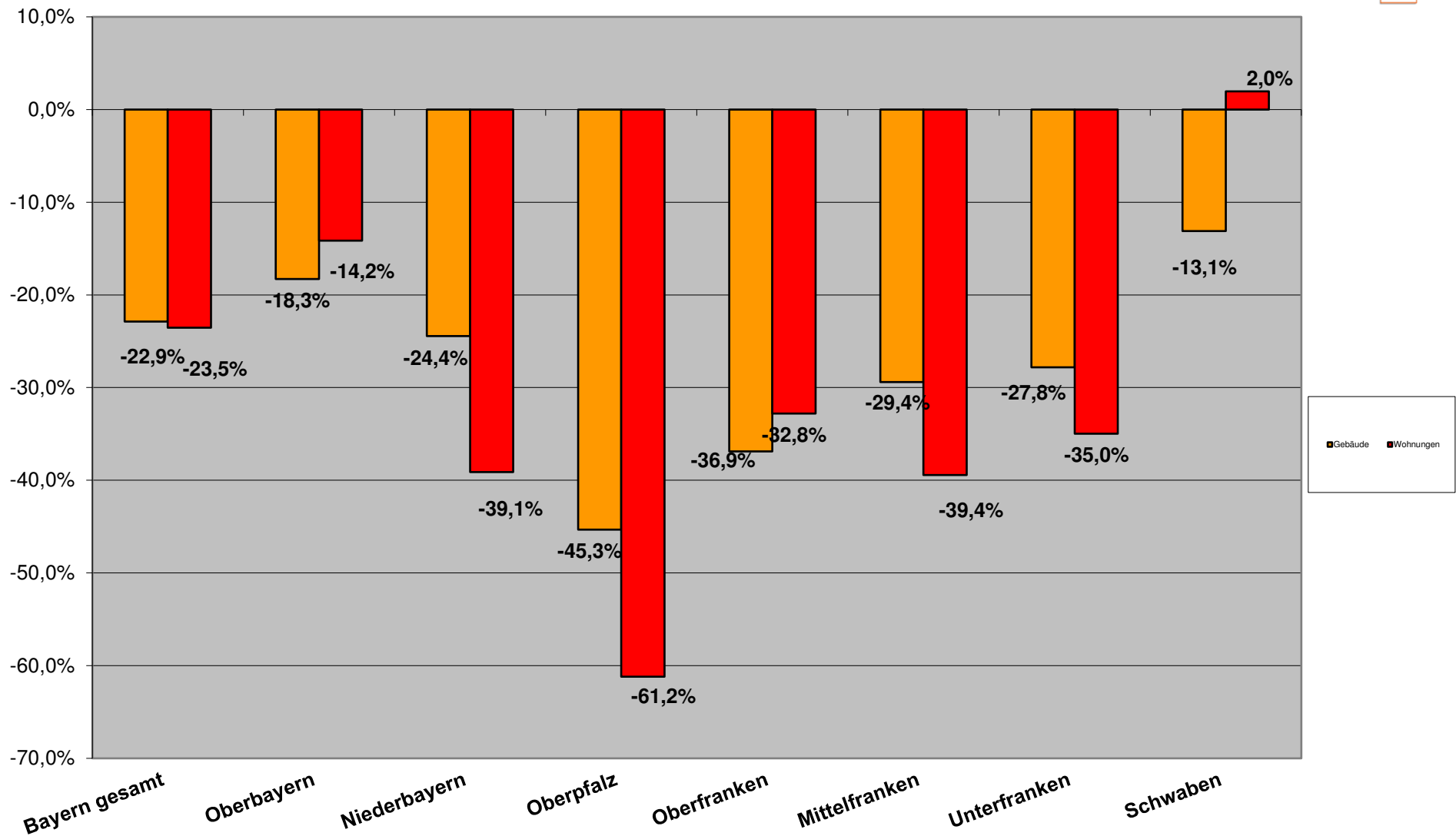
Entwicklung Baugenehmigungen kum. 2024

EFH/ZFH Wohnungsbau



Entwicklung Baugenehmigungen kum. 2024

Mehrfamilienwohnbau



Berichtszeitraum	Errichtung neuer Gebäude								Wohnungen insgesamt 2)
	Wohnbau 1)				Nicht-Wohnbau				
	Gebäude	Rauminhalt	Wohnungen	Veranschlagte Kosten der Bauwerke	Gebäude	Rauminhalt	Nutzfläche	Veranschlagte Kosten der Bauwerke	
	Anzahl	1 000 m³	Anzahl	1 000 EUR	Anzahl	1 000 m³	100 m²	1 000 EUR	
Nov. kumuliert									
2024	12.669	20.076	36.240	10.810.105	5.596	38.442	53.262	9.644.424	45.340
2023	15.342	24.932	45.940	12.635.290	6.069	42.016	56.883	10.260.260	54.614
2022	23.889	35.476	60.053	16.068.349	6.666	46.880	63.309	10.273.325	70.339
2021	27.995	38.846	62.906	16.349.241	7.772	51.916	73.370	10.066.520	73.793
2020	25.756	35.711	61.369	14.269.633	7.130	50.481	71.892	10.008.992	70.875
2019	24.840	35.636	59.195	13.636.637	6.711	43.205	64.565	8.309.836	69.052
2018	25.099	35.454	60.103	13.156.415	7.503	53.574	77.157	9.803.565	68.889
2017	25.064	34.690	58.730	12.303.630	7.330	47.832	70.454	8.176.775	68.292
2016	24.797	34.143	58.640	11.555.506	7.406	44.924	66.686	7.447.500	67.368
2015	23.344	30.175	47.357	9.736.353	7.190	43.690	64.371	6.336.340	55.590
2014	22.446	29.595	47.530	9.129.343	7.476	45.285	64.274	6.023.197	54.202
2013	22.403	29.498	46.508	8.755.748	7.980	47.254	68.768	6.195.814	52.536
2012	21.329	27.224	42.467	7.882.870	8.156	46.782	67.718	6.308.095	47.945
2011	22.251	27.600	41.958	7.854.674	9.086	47.712	70.877	6.238.266	47.412
2010	19.404	23.347	34.529	6.254.840	9.040	45.653	64.890	4.939.218	38.574
2009	16.774	20.537	29.233	5.293.724	7.893	41.553	61.977	5.288.997	32.838
Veränderung Jan. - Nov. 2024 zu									
2023	-17,4%	-19,5%	-21,1%	-14,4%	-7,8%	-8,5%	-6,4%	-6,0%	-17,0%
2022	-35,8%	-29,7%	-23,5%	-21,4%	-9,0%	-10,4%	-10,2%	-0,1%	-22,4%
2021	-45,2%	-35,8%	-27,0%	-22,7%	-21,9%	-19,1%	-22,5%	1,9%	-26,0%
2020	-40,4%	-30,2%	-25,1%	-11,5%	-14,9%	-16,8%	-20,9%	2,5%	-22,9%
2019	-38,2%	-30,0%	-22,4%	-7,3%	-9,6%	-2,8%	-11,9%	23,5%	-20,9%
2018	-38,9%	-29,7%	-23,6%	-4,0%	-19,1%	-21,6%	-26,3%	4,7%	-20,7%
2017	-38,8%	-28,1%	-21,8%	2,7%	-17,2%	-12,2%	-19,3%	25,5%	-20,0%
2016	-38,1%	-27,0%	-21,7%	9,3%	-18,1%	-6,5%	-14,7%	37,8%	-18,9%
2015	-34,3%	-17,4%	-3,0%	29,8%	-15,6%	-3,8%	-11,6%	61,9%	-1,8%
2014	-31,6%	-15,8%	-3,3%	38,4%	-18,8%	-7,2%	-11,5%	70,3%	0,8%
2013	-31,5%	-15,5%	-1,2%	44,3%	-23,9%	-11,1%	-17,3%	65,6%	4,0%
2012	-28,1%	-8,4%	8,2%	60,3%	-25,6%	-10,2%	-16,0%	62,7%	13,9%
2011	-31,1%	-9,7%	9,5%	60,9%	-33,2%	-11,9%	-19,7%	64,5%	15,2%
2010	-20,9%	6,8%	33,0%	102,0%	-32,9%	-8,0%	-12,3%	107,7%	41,6%
2009	-8,5%	21,4%	57,2%	138,7%	-23,1%	1,1%	-8,2%	94,0%	66,3%
Monat Nov. 2024 zu									
2023	-13,5%	-21,8%	-29,2%	-17,9%	-10,5%	-0,3%	-4,3%	-11,4%	-22,5%
2022	-32,6%	-15,1%	-0,7%	0,6%	2,3%	16,1%	15,7%	17,1%	6,6%
2021	-51,1%	-38,5%	-30,4%	-21,2%	-19,7%	-18,1%	-13,9%	-5,4%	-27,6%
2020	-52,7%	-38,9%	-34,4%	-17,9%	-19,8%	-3,2%	-8,4%	7,4%	-27,5%
2019	-52,2%	-43,8%	-39,2%	-21,8%	-19,7%	-1,9%	-12,1%	11,8%	-36,0%
2018	-47,8%	-27,7%	-9,1%	10,5%	-18,3%	-45,4%	-36,5%	-12,3%	-5,4%
2017	-45,6%	-31,2%	-25,2%	8,1%	-20,1%	-20,4%	-23,1%	8,1%	-27,8%
2016	-46,8%	-28,4%	-17,8%	15,1%	-15,3%	5,5%	-7,0%	38,8%	-13,9%
2015	-46,7%	-33,4%	-29,3%	9,6%	-19,4%	-0,4%	-16,4%	29,7%	-26,6%
2014	-40,6%	-15,4%	-2,2%	51,4%	-6,5%	11,6%	2,6%	102,0%	3,0%
2013	-36,8%	-15,7%	-4,1%	54,0%	-20,5%	5,8%	-10,0%	91,4%	2,8%
2012	-41,3%	-22,2%	-10,3%	49,2%	-22,2%	-1,0%	-10,3%	30,6%	-1,8%
2011	-44,6%	-20,6%	-5,3%	47,3%	-42,3%	-24,9%	-27,5%	24,2%	4,8%
2010	-34,8%	-7,5%	13,6%	78,3%	-31,3%	-5,5%	-17,1%	116,2%	26,3%
2009	-25,4%	8,5%	39,4%	134,0%	-37,2%	-3,8%	-15,2%	61,7%	51,8%

Baugenehmigungen Monatsvergleich Niederbayern + Oberbayern + Oberpfalz

November

	2024	2023		2024	2023		2024	2023	
	EFH	EFH	Veränd.	MFH	MFH	Veränd.	NWG	NWG	Veränd.
Zusammenfassung (Obb./Ndb./Opf.)	592	620	-4,5%	1872	3447	-45,7%	16	50	-68,0%

Niederbayern	EFH	EFH	Veränd.	MFH	MFH	Veränd.	NWG	NWG	Veränd.
Deggendorf	17	14	21,4%	13	0		0	0	
Dingolfing-Landau	13	21	-38,1%	34	65	-47,7%	0	1	-100,0%
Freyung-Grafenau	1	10	-90,0%	4	0		0	0	
Kelheim	20	19	5,3%	24	11	118,2%	1	2	-50,0%
Landshut	13	18	-27,8%	4	8	-50,0%	2	0	
Landshut-Stadt	10	1	900,0%	30	4	650,0%	0	0	
Passau	26	17	52,9%	38	3	1166,7%	1	0	
Passau-Stadt	3	0		0	30	-100,0%	0	0	
Regen	6	9	-33,3%	0	16	-100,0%	0	0	
Rottal-Inn	3	22	-86,4%	0	46	-100,0%	0	0	
Straubing-Bogen	36	12	200,0%	28	8	250,0%	1	0	
Straubing-Stadt	3	8	-62,5%	5	94	-94,7%	0	0	
Gesamt	151	151	0,0%	180	285	-36,8%	5	3	66,7%

	2024	2023		2024	2023		2024	2023	
Oberbayern	EFH	EFH	Veränd.	MFH	MFH	Veränd.	NWG	NWG	Veränd.
Altötting	11	12	-8,3%	10	8	25,0%	0	0	
Bad Tölz-Wolfratshausen	17	7	142,9%	19	18	5,6%	0	0	
Berchtesgadener Land	4	5	-20,0%	5	27	-81,5%	0	1	-100,0%
Dachau	18	7	157,1%	0	48	-100,0%	0	0	
Ebersberg	7	2	250,0%	0	27	-100,0%	0	0	
Eichstätt	15	16	-6,3%	33	0		0	2	-100,0%
Erding	29	34	-14,7%	43	7	514,3%	0	2	-100,0%
Freising	15	25	-40,0%	83	65	27,7%	1	7	-85,7%
Fürstenfeldbruck	18	5	260,0%	10	21	-52,4%	0	0	
Garmisch-Partenkirchen	4	13	-69,2%	0	19	-100,0%	0	0	
Ingolstadt-Stadt	5	14	-64,3%	4	37	-89,2%	0	0	
Landsberg a.Lech	4	24	-83,3%	6	0		0	0	
Miesbach	8	19	-57,9%	8	15	-46,7%	0	1	-100,0%
Mühldorf a.Inn	10	7	42,9%	12	0		0	0	
München	17	14	21,4%	160	8	1900,0%	0	0	
München-Stadt	25	59	-57,6%	919	2468	-62,8%	1	30	-96,7%
Neuburg-Schrobenhausen	11	7	57,1%	12	8	50,0%	0	0	
Pfaffenhofen a.d.Ilm	32	20	60,0%	106	16	562,5%	5	1	400,0%
Rosenheim	25	39	-35,9%	60	21	185,7%	2	1	100,0%
Rosenheim-Stadt	2	6	-66,7%	53	29	82,8%	0	0	
Sarnberg	10	16	-37,5%	20	3	566,7%	0	0	
Traunstein	15	13	15,4%	3	9	-66,7%	1	0	
Weilheim-Schongau	24	3	700,0%	15	3	400,0%	0	0	
Gesamt	326	367	-11,2%	1581	2857	-44,7%	10	45	-77,8%

	2024	2023		2024	2023		2024	2023	
Oberpfalz	EFH	EFH	Veränd.	MFH	MFH	Veränd.	NWG	NWG	Veränd.
Amberg-Stadt	4	3	33,3%	0	0		0	0	
Amberg-Sulzbach	4	3	33,3%	0	0		0	0	
Cham	37	24	54,2%	16	35	-54,3%	1	0	
Neumarkt i.d.OPf.	14	12	16,7%	3	5	-40,0%	0	0	
Neustadt a.d.Waldnaab	8	8	0,0%	9	6	50,0%	0	2	-100,0%
Regensburg	37	26	42,3%	26	37	-29,7%	0	0	
Regensburg-Stadt	2	5	-60,0%	53	189	-72,0%	0	0	
Schwandorf	4	13	-69,2%	4	9	-55,6%	0	0	
Tirschenreuth	3	8	-62,5%	0	24	-100,0%	0	0	
Weiden i.d.OPf.-Stadt	2	0		0	0		0	0	
Gesamt	115	102	12,7%	111	305	-63,6%	1	2	-50,0%

Baugenehmigungen Monatsvergleich

	2024	2023		2024	2023		2024	2023	
Schwaben	EFH	EFH	Veränd.	MFH	MFH	Veränd.	NWG	NWG	Veränd.
Aichach-Friedberg	18	17	5,9%	19	14	35,7%	0	1	-100,0%
Augsburg	34	21	61,9%	37	22	68,2%	2	0	
Augsburg (Stadt)	3	4	-25,0%	76	137	-44,5%	0	2	-100,0%
Dillingen a.d.Donau	11	6	83,3%	14	21	-33,3%	0	2	-100,0%
Günzburg	13	15	-13,3%	14	15	-6,7%	1	0	
Neu-Ulm	11	5	120,0%	85	27	214,8%	0	0	
Lindau (Bodensee)	1	4	-75,0%	12	15	-20,0%	0	0	
Ostallgäu	7	12	-41,7%	22	9	144,4%	0	1	-100,0%
Unterallgäu	12	21	-42,9%	8	0		0	0	
Donau-Ries	6	16	-62,5%	6	18	-66,7%	0	6	-100,0%
Oberallgäu	5	24	-79,2%	18	26	-30,8%	1	5	-80,0%
Kaufbeuren	0	3	-100,0%	0	0		0	0	
Kempten (Allgäu)	1	8	-87,5%	0	12	-100,0%	0	0	
Memmingen	0	1	-100,0%	0	10	-100,0%	0	0	
Gesamt	122	157	-22,3%	311	326	-4,6%	4	17	-76,5%

Baugenehmigungen Monatsvergleich Wohnungen

	2024	2023		2024	2023		2024	2023	
November	EFH	EFH	Veränd.	MFH	MFH	Veränd.	NWG	NWG	Veränd.
Zusammenfassung	232	225	3,1%	546	416	31,3%	15	2	650,0%

Oberfranken	EFH	EFH	Veränd.	MFH	MFH	Veränd.	NWG	NWG	Veränd.
Bamberg	13	18	-27,8%	0	9	-100,0%	1	0	
Bamberg-Stadt	0	2	-100,0%	168	20	740,0%	0	0	
Bayreuth	12	11	9,1%	6	0		0	0	
Bayreuth-Stadt	0	0		15	6	150,0%	0	0	
Coburg	2	6	-66,7%	0	0		0	0	
Coburg-Stadt	0	1	-100,0%	0	0		0	0	
Forchheim	11	9	22,2%	3	0		0	0	
Hof	7	4	75,0%	99	0		0	0	
Hof-Stadt	0	0		0	0		0	0	
Kronach	2	4	-50,0%	0	0		0	0	
Kulmbach	2	2	0,0%	81	0		0	0	
Lichtenfels	5	4	25,0%	33	0		0	0	
Wunsiedel	1	3	-66,7%	0	13	-100,0%	0	0	
Gesamt	55	64	-14,1%	405	48	743,8%	1	0	

	2024	2023		2024	2023		2024	2023	
Mittelfranken	EFH	EFH	Veränd.	MFH	MFH	Veränd.	NWG	NWG	Veränd.
Ansbach	14	9	55,6%	4	19	-78,9%	0	0	
Ansbach-Stadt	1	0		0	0		0	0	
Erlangen	2	11	-81,8%	0	12	-100,0%	0	0	
Erlangen-Höchststadt	25	4	525,0%	3	0		0	0	
Fürth	8	2	300,0%	14	0		0	0	
Fürth-Stadt	2	3	-33,3%	4	0		5	0	
Nürnberg (Stadt)	8	5	60,0%	10	219	-95,4%	0	0	
Nürnberger Land	17	6	183,3%	0	4	-100,0%	0	0	
Neustadt / Aisch	6	4	50,0%	0	27	-100,0%	0	0	
Roth	6	19	-68,4%	0	17	-100,0%	0	1	-100,0%
Schwabach	0	3	-100,0%	0	19	-100,0%	0	0	
Weißenburg-Gunzenh.	8	12	-33,3%	0	17	-100,0%	0	0	
Gesamt	97	78	24,4%	35	334	-89,5%	5	1	400,0%

	2024	2023		2024	2023		2024	2023	
Unterfranken	EFH	EFH	Veränd.	MFH	MFH	Veränd.	NWG	NWG	Veränd.
Aschaffenburg	10	6	66,7%	0	0		0	0	
Bad Kissingen	11	10	10,0%	12	9	33,3%	4	0	
Rhön-Grabfeld	3	6	-50,0%	0	3	-100,0%	0	0	
Haßberge	5	6	-16,7%	0	0		0	0	
Kitzingen	5	10	-50,0%	8	0		0	0	
Miltenberg	8	18	-55,6%	0	3	-100,0%	1	0	
Main-Spessart	11	11	0,0%	3	3	0,0%	0	0	
Schweinfurt	13	4	225,0%	0	16	-100,0%	3	0	
Würzburg	13	10	30,0%	23	0		1	1	0,0%
Aschaffenburg (Stadt)	1	1	0,0%	23	0		0	0	
Schweinfurt (Stadt)	0	1	-100,0%	0	0		0	0	
Würzburg (Stadt)	0	0		37	0		0	0	
Gesamt	80	83	-3,6%	106	34	211,8%	9	1	800,0%

Baugenehmigungen kumuliert zum November

Niederbayern + Oberbayern + Oberpfalz

November kum.	2024	2023		2024	2023		2024	2023	
	EFH	EFH	Veränd.	MFH	MFH	Veränd.	NWG	NWG	Veränd.
Zusammenfas-sung (Obb./Ndb./Opf.)	7233	8765	-17,5%	15255	20268	-24,7%	90	726	-87,6%

Niederbayern	EFH	EFH	Veränd.		MFH	Veränd.		NWG	Veränd.
Deggendorf	157	162	-3,1%	304	252	20,6%	0	6	-100,0%
Dingolfing-Landau	179	196	-8,7%	164	145	13,1%	1	9	-88,9%
Freyung-Grafenau	88	101	-12,9%	47	68	-30,9%	0	1	-100,0%
Kelheim	185	238	-22,3%	207	180	15,0%	3	8	-62,5%
Landshut	195	223	-12,6%	123	191	-35,6%	3	8	-62,5%
Landshut-Stadt	58	29	100,0%	129	372	-65,3%	1	1	0,0%
Passau	231	286	-19,2%	202	263	-23,2%	1	8	-87,5%
Passau-Stadt	36	34	5,9%	50	133	-62,4%	0	0	
Regen	90	83	8,4%	28	56	-50,0%	0	5	-100,0%
Rottal-Inn	153	218	-29,8%	40	185	-78,4%	1	14	-92,9%
Straubing-Bogen	238	205	16,1%	152	242	-37,2%	1	1	0,0%
Straubing-Stadt	24	42	-42,9%	175	575	-69,6%	0	3	-100,0%
Gesamt	1634	1817	-10,1%	1621	2662	-39,1%	11	64	-82,8%

	2024	2023		2024	2023		2024	2023	
Oberbayern	EFH	EFH	Veränd.	MFH	MFH	Veränd.	NWG	NWG	Veränd.
Altötting	112	130	-13,8%	303	110	175,5%	0	7	-100,0%
Bad Tölz-Wolfratshausen	139	176	-21,0%	115	328	-64,9%	0	34	-100,0%
Berchtesgadener Land	77	78	-1,3%	248	534	-53,6%	1	35	-97,1%
Dachau	206	226	-8,8%	212	347	-38,9%	15	5	200,0%
Ebersberg	103	132	-22,0%	128	404	-68,3%	12	13	-7,7%
Eichstätt	220	281	-21,7%	381	414	-8,0%	0	32	-100,0%
Erding	201	241	-16,6%	597	464	28,7%	2	19	-89,5%
Freising	194	255	-23,9%	375	650	-42,3%	1	14	-92,9%
Fürstenfeldbruck	141	209	-32,5%	166	318	-47,8%	1	8	-87,5%
Garmisch-Partenkirchen	50	61	-18,0%	77	126	-38,9%	0	7	-100,0%
Ingolstadt-Stadt	78	106	-26,4%	264	557	-52,6%	0	5	-100,0%
Landsberg a.Lech	166	281	-40,9%	131	411	-68,1%	3	22	-86,4%
Miesbach	98	136	-27,9%	72	146	-50,7%	0	5	-100,0%
Mühldorf a.Inn	157	202	-22,3%	145	193	-24,9%	1	5	-80,0%
München	276	367	-24,8%	1220	329	270,8%	0	27	-100,0%
München-Stadt	571	736	-22,4%	5966	7080	-15,7%	6	205	-97,1%
Neuburg-Schrobenhausen	176	209	-15,8%	264	203	30,0%	0	18	-100,0%
Pfaffenhofen a.d.Ilm	208	274	-24,1%	352	240	46,7%	5	15	-66,7%
Rosenheim	293	436	-32,8%	314	675	-53,5%	2	29	-93,1%
Rosenheim-Stadt	31	51	-39,2%	167	151	10,6%	0	1	-100,0%
Sarnberg	169	286	-40,9%	237	172	37,8%	0	61	-100,0%
Traunstein	275	246	11,8%	358	254	40,9%	1	41	-97,6%
Weilheim-Schongau	224	212	5,7%	321	353	-9,1%	4	17	-76,5%
Gesamt	4165	5331	-21,9%	12413	14459	-14,2%	54	625	-91,4%

	2024	2023		2024	2023		2024	2023	
Oberpfalz	EFH	EFH	Veränd.	MFH	MFH	Veränd.	NWG	NWG	Veränd.
Amberg-Stadt	34	31	9,7%	48	47	2,1%	0	0	
Amberg-Sulzbach	121	114	6,1%	28	59	-52,5%	0	1	-100,0%
Cham	240	219	9,6%	177	125	41,6%	4	1	300,0%
Neumarkt i.d.OPf.	223	205	8,8%	226	394	-42,6%	14	9	55,6%
Neustadt a.d.Waldnaab	111	135	-17,8%	59	77	-23,4%	0	3	-100,0%
Regensburg	399	447	-10,7%	233	547	-57,4%	1	10	-90,0%
Regensburg-Stadt	45	125	-64,0%	213	1401	-84,8%	0	10	-100,0%
Schwandorf	175	250	-30,0%	160	325	-50,8%	0	3	-100,0%
Tirschenreuth	71	84	-15,5%	29	141	-79,4%	0	0	
Weiden i.d.OPf.-Stadt	15	7	114,3%	48	31	54,8%	6	0	
Gesamt	1434	1617	-11,3%	1221	3147	-61,2%	25	37	-32,4%

Baugenehmigungen kumuliert

November kum.	2024	2023		2024	2023		2024	2023	
Schwaben	EFH	EFH	Veränd.	MFH	MFH	Veränd.	NWG	NWG	Veränd.
Aichach-Friedberg	182	253	-28,1%	197	331	-40,5%	0	8	-100,0%
Augsburg	308	402	-23,4%	485	506	-4,2%	2	9	-77,8%
Augsburg (Stadt)	103	133	-22,6%	1644	1509	8,9%	1	17	-94,1%
Dillingen a.d.Donau	120	168	-28,6%	75	150	-50,0%	0	4	-100,0%
Günzburg	190	179	6,1%	344	182	89,0%	1	3	-66,7%
Neu-Ulm	103	176	-41,5%	451	458	-1,5%	0	68	-100,0%
Lindau (Bodensee)	52	60	-13,3%	182	134	35,8%	0	1	-100,0%
Ostallgäu	116	163	-28,8%	232	153	51,6%	0	4	-100,0%
Unterallgäu	261	253	3,2%	390	266	46,6%	0	11	-100,0%
Donau-Ries	200	255	-21,6%	139	148	-6,1%	0	9	-100,0%
Oberallgäu	121	130	-6,9%	202	245	-17,6%	1	23	-95,7%
Kaufbeuren	20	29	-31,0%	61	262	-76,7%	0	0	
Kempten (Allgäu)	55	44	25,0%	194	172	12,8%	0	1	-100,0%
Memmingen	15	23	-34,8%	111	100	11,0%	0	0	
Gesamt	1846	2268	-18,6%	4707	4616	2,0%	5	158	-96,8%

Baugenehmigungen kumuliert Wohnungen

	2024	2023		2024	2023		2024	2023	
November kumuliert	EFH	EFH	Veränd.	MFH	MFH	Veränd.	NWG	NWG	Veränd.
Zusammenfassung	2922	3204	-8,8%		6819	-100,0%		100	-100,0%

Oberfranken	EFH		Veränd.	MFH		Veränd.	MFH		Veränd.
Bamberg	134	175	-23,4%	27	121	-77,7%	1	1	0,0%
Bamberg-Stadt	22	21	4,8%	168	310	-45,8%	0	0	
Bayreuth	140	149	-6,0%	26	107	-75,7%	0	3	-100,0%
Bayreuth-Stadt	39	16	143,8%	98	327	-70,0%	0	0	
Coburg	51	67	-23,9%	35	167	-79,0%	0	0	
Coburg-Stadt	10	11	-9,1%	5	42	-88,1%	0	0	
Forchheim	127	131	-3,1%	67	51	31,4%	0	3	-100,0%
Hof	71	65	9,2%	178	50	256,0%	0	6	-100,0%
Hof-Stadt	7	12	-41,7%	40	4	900,0%	0	1	-100,0%
Kronach	39	36	8,3%	24	8	200,0%	0	0	
Kulmbach	27	58	-53,4%	119	104	14,4%	0	3	-100,0%
Lichtenfels	48	73	-34,2%	70	18	288,9%	0	1	-100,0%
Wunsiedel	38	41	-7,3%	36	20	80,0%	0	1	-100,0%
Gesamt	753	855	-11,9%	893	1329	-32,8%	1	19	-94,7%

	2024	2023		2024	2023		2024	2023	
Mittelfranken	EFH	EFH	Veränd.	MFH	MFH	Veränd.	NWG	NWG	Veränd.
Ansbach	237	235	0,9%	347	308	12,7%	0	7	-100,0%
Ansbach-Stadt	54	21	157,1%	35	116	-69,8%	0	0	
Erlangen	40	81	-50,6%	119	522	-77,2%	0	0	
Erlangen-Höchststadt	158	90	75,6%	141	249	-43,4%	0	5	-100,0%
Fürth	61	148	-58,8%	121	109	11,0%	0	0	
Fürth-Stadt	32	65	-50,8%	122	253	-51,8%	5	1	400,0%
Nürnberg (Stadt)	199	132	50,8%	1131	1912	-40,8%	0	4	-100,0%
Nürnberger Land	134	162	-17,3%	190	244	-22,1%	1	1	0,0%
Neustadt / Aisch	56	40	40,0%	30	134	-77,6%	1	1	0,0%
Roth	169	204	-17,2%	76	214	-64,5%	0	3	-100,0%
Schwabach	10	15	-33,3%	96	57	68,4%	0	0	
Weißenburg-Gunzenh.	80	96	-16,7%	113	45	151,1%	0	26	-100,0%
Gesamt	1230	1289	-4,6%	2521	4163	-39,4%	7	48	-85,4%

	2024	2023		2024	2023		2024	2023	
Unterfranken	EFH	EFH	Veränd.	MFH	MFH	Veränd.	NWG	NWG	Veränd.
Aschaffenburg	95	101	-5,9%	76	70	8,6%	0	2	-100,0%
Bad Kissingen	97	126	-23,0%	97	77	26,0%	5	1	400,0%
Rhön-Grabfeld	71	86	-17,4%	30	67	-55,2%	1	0	
Haßberge	53	71	-25,4%	19	8	137,5%	0	1	-100,0%
Kitzingen	113	115	-1,7%	42	86	-51,2%	0	6	-100,0%
Miltenberg	90	91	-1,1%	45	153	-70,6%	1	5	-80,0%
Main-Spessart	115	101	13,9%	67	46	45,7%	0	1	-100,0%
Schweinfurt	111	111	0,0%	73	61	19,7%	3	2	50,0%
Würzburg	127	179	-29,1%	208	185	12,4%	5	7	-28,6%
Aschaffenburg	21	23	-8,7%	107	90	18,9%	0	3	-100,0%
Schweinfurt	6	22	-72,7%	16	30	-46,7%	0	0	
Würzburg	40	34	17,6%	83	454	-81,7%	0	5	-100,0%
Gesamt	939	1060	-11,4%	863	1327	-35,0%	15	33	-54,5%